



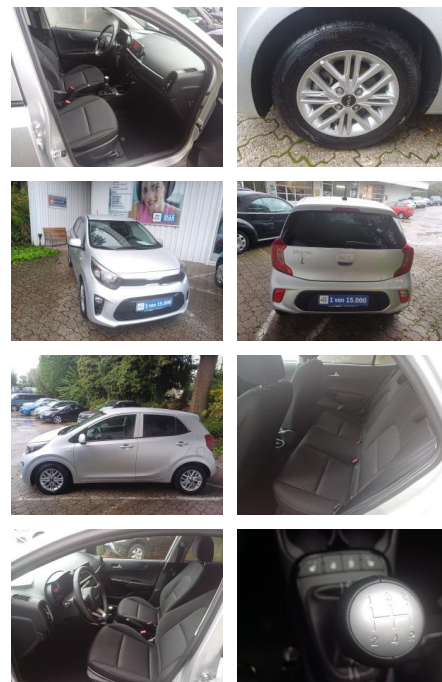
Ihr Ansprechpartner

Herr Henrik Schwabe
E-Mail: hs@auto-jesse.de
Telefon: 05451 5442963

Carlo Jesse
Osnabrücker Str. 109 - 49477 Ibbenbüren - Tel.: 05451 / 5442976

Kia Picanto 1.0 Vision KLIMA*ALU*PRIVACY*SHZ*LKR...

FL00-R6639R2Angebotsnr.:



Erstzulassung:	Kilometer:	Farbe:	Leistung:	Kraftstoffart:	Verbr. komb.	CO2-Emission	CO2-Klasse (WLTP)
22.05.2023	3.205	Silber	49 kW / 67 PS	Benzin	5,2 l/100km	118 g/km	D

PREIS
14.400 €

FINANZIERUNGSBEISPIEL
Laufzeit: 84 Monate Anzahlung: 30 %
Basis-Finanzierung:* Mtl. Rate:
Zielraten-Finanzierung:** Mtl. **78 €**

* Basisfinanzierung: Anzahlung: 4.320 Euro, Laufzeit: 84 Monate, Nettodarlehen: 10.080 Euro, Gesamtbetrag: 15.808 Euro, Zinssätze: 3.92% Sollz. (gebunden), 3.99% eff.
** Zielratenfinanzierung: Anzahlung: 4.320 Euro, Laufzeit: 84 Monate, Nettodarlehen: 10.080 Euro, Zielrate: 7.200 Euro, Gesamtbetrag: 16.124 Euro, Zinssätze: 3.92% Sollz. (gebunden), 3.99% eff.,

Vermittlung für: Ein Angebot der Santander Consumer Bank Santander-Platz 1, 41061 Mönchengladbach. Repräsentatives Beispiel gem. § 17 Abs. 4 PAngV. Diese Finanzierungsangebote sind Beispiele. Gerne ermitteln wir für Sie Ihr individuelles Angebot.

Ausstattung

Besonderheiten

- Verglasung hinten abgedunkelt (Privacy Glass)
- **Metallic-Lackierung**
- **Sitzheizung**
- **Lenkradheizung**
- **Leichtmetallfelgen**
- **Klimaanlage**
- **elektr. Fensterheber 4-fach**

Sicherheit

- Reifendruckkontrollsystem
- Anti-Blockiersystem ABS
- Antischlupfregelung ASC+T
- elektronische Stabilitätskontrolle (ESP / DSP)
- Servolenkung
- Wegfahrsperre
- Kindersitzbefestigung
- Wegfahrsperre
- Aktives Bremslicht (ESS)

- 3. Bremsleuchte
- Reifendruck-Kontrollsystem
- Airbag Fahrer-/Beifahrerseite
- **Kopf-Airbag-System**
- Seitenairbag
- Airbag Beifahrerseite abschaltbar
- Kopfstützen vorn verstellbar
- Gurtstraffer (vorn)
- Anti-Blockier-System (ABS)
- Elektr. Bremskraftverteilung
- Bremsassistent
- **Reifen-Reparaturset**
- Elektron. Stabilitäts-Programm (ESP / ESC)

Multimedia

- USB
- Radio
- Freisprechen
- MP3 Anschluss
- Bluetooth

- **USB-Anschluss + AUX-IN-Anschluss**
- Radio

Komfort

- Berganfahrassistent
- Beheizbares Lenkrad
- Klimaanlage
- Front-, Seiten- und weitere Airbags
- Lederlenkrad
- Zentralverriegelung
- Fernbedienung Zentralverriegelung
- Bordcomputer
- **Einschaltautomatik für Fahrlicht**
- Heckscheibe heizbar
- Sitz vorn links höhenverstellbar
- **Zentralverriegelung mit Fernbedienung**
- Fernbedienung Tankklappe
- **Servolenkung**

Interieur

- Klimaanlage



STÄNDIG ÜBER 15.000 FAHRZEUGE IM BESTAND!