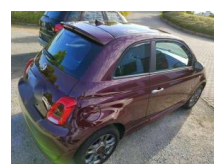


Fiat 500 Sport 1.2 8V Navi-M

AI03-5056

Angebotsnr.:



| Erstzulassung: | Kilometer: | Farbe: | Leistung: | Kraftstoffart: |
|----------------|------------|--------|---------------|----------------|
| 01.09.2019 | 41.633 | Rot | 51 kW / 69 PS | Benzin |

PREIS
13.160 €

FINANZIERUNGSBEISPIEL

Laufzeit: 84 Monate Anzahlung: 30 %
Basis-Finanzierung:* Mtl. Rate:
Zielraten-Finanzierung:** Mtl. Rate: **71 €**

* Basisfinanzierung: Anzahlung: 3.948 Euro, Laufzeit: 84 Monate, Nettodarlehen: 9.212 Euro, Gesamtbetrag: 14.446 Euro, Zinssätze: 3.92% Sollz. (gebunden), 3.99% eff.
** Zielratenfinanzierung: Anzahlung: 3.948 Euro, Laufzeit: 84 Monate, Nettodarlehen: 9.212 Euro, Zielrate: 6.580 Euro, Gesamtbetrag: 14.735 Euro, Zinssätze: 3.92% Sollz. (gebunden), 3.99% eff.,

Vermittlung für: Ein Angebot der Santander Consumer Bank Santander-Platz 1, 41061 Mönchengladbach. Repräsentatives Beispiel gem. § 17 Abs. 4 PAngV. Diese Finanzierungsangebote sind Beispiele. Gerne ermitteln wir für Sie Ihr individuelles Angebot.

Ausstattung

Sicherheit

- Anti-Blockiersystem ABS

Multimedia

- Radio

Weiteres

- Außenfarbe Opera Bordeaux Metallic
- Sitze Stoff Schwarz Armaturenbrett in Wagenfarbe Zentralverriegelung mit Funkfernbedienung Höhenverstellbares Lenkrad Elektrische Fensterheber vorn Elektrisch verstell- und beheizbare Außenspiegel Nebelscheinwerfer Elektrische Servolenkung Dualdrive mit City-Funktion Klimaautomatik mit Pollenfilter Knieairbag Fahrerseite Rücksitzlehne
- geteilt umklappbar (50/50) Lenkrad aus Technoleder mit Multifunktionstasten Beifahrersitz mit Tasche auf der

- ASR
- MSR & Anfahrhilfe am Berg
- 15"-Leichtmetallfelgen dunkel satiniert
- Geschwindigkeitsregelanlage (Cruise Control) Reifenreparaturkit Fix&Go
- Fahrer- und Beifahrerairbag
- Beifahrerairbag deaktivierbar
- Seitenairbags vorn Parksensoren hinten
- Geschwindigkeitsbegrenzer (Speed Limiter) Start&Stopp-Automatik
- Reifendrucküberwachung
- Höhenverstellbarer Fahrersitz
- Kopfairbags vorn EURO6 Uconnect NAV
- Navisystem mit Europakarte
- DAB+
- USB
- Bluetooth FSE 12V Anschluss vorne
- Smartphone Mirroring mit Apple Carplay & Android Auto 2 zusätzliche Lautsprecher hinten Uconnect LIVE
- Winterreifen auf Stahlfelgen



STÄNDIG ÜBER 15.000 FAHRZEUGE IM BESTAND!