



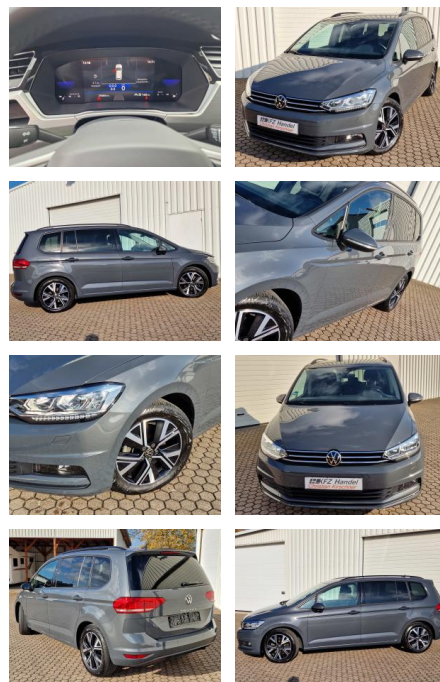
Ihr Ansprechpartner

Herr Henrik Schwabe
E-Mail: hs@auto-jesse.de
Telefon: 05451 5442963

Carlo Jesse
Osnabrücker Str. 109 - 49477 Ibbenbüren - Tel.: 05451 / 5442976

Volkswagen Touran *AHK*Virtual Cockpit*LED*DAB*A...

KK00-7-07816 Angebotsnr.:



Erstzulassung:	Kilometer:	Farbe:	Leistung:	Kraftstoffart:	Verbr. komb.	CO2-Emission	CO2-Klasse (WLTP)
24.04.2023	29.710	Grau	110 kW / 150 PS	Benzin	7,2 l/100km	162 g/km	F

PREIS	FINANZIERUNGSBEISPIEL	
34.100 €	Laufzeit: 84 Monate	Anzahlung: 30 %
	Basis-Finanzierung:**	Mtl. Rate:
	Zielraten-Finanzierung:**	185 €

* Basisfinanzierung: Anzahlung: 10.230 Euro, Laufzeit: 84 Monate, Nettodarlehen: 23.870 Euro, Gesamtbetrag: 37.433 Euro, Zinssätze: 3.92% Sollz. (gebunden), 3.99% eff.
** Zielratenfinanzierung: Anzahlung: 10.230 Euro, Laufzeit: 84 Monate, Nettodarlehen: 23.870 Euro, Zielrate: 17.050 Euro, Gesamtbetrag: 38.182 Euro, Zinssätze: 3.92% Sollz. (gebunden), 3.99% eff.,
Vermittlung für: Ein Angebot der Santander Consumer Bank Santander-Platz 1, 41061 Mönchengladbach. Repräsentatives Beispiel gem. § 17 Abs. 4 PAngV. Diese Finanzierungsangebote sind Beispiele. Gerne ermitteln wir für Sie Ihr individuelles Angebot.

Ausstattung

Besonderheiten

- LED-Scheinwerfer
- Anhängerkupplung schwenkbar
- Sport-Fahrwerk
- Rückfahrkamera (Rear View)
- Autom. Distanzregelung (ACC) mit Umfeldbeobachtungssystem (Front assist. bis 210 km/h)
- Inspektion inkl. Ölservice 11-2024 bei 29700 km neu !

Sicherheit

- Abstandswarner
- Geschwindigkeitsbegrenzungsanlage
- Müdigkeitswarnsystem
- Notrufsystem
- Reifendruckkontrollsystem
- Totwinkel-Assistent
- PDC Park Distance Control hinten
- Elektronische Parkbremse
- Anti-Blockiersystem ABS

- Antischlupfregelung ASC+T
- elektronische Stabilitätskontrolle (ESP / DSP)
- Servolenkung
- Alarmanlage
- Regensensor
- Wegfahrsperr
- Kindersitzbefestigung
- PDC Park Distance Control vorne
- LED-Scheinwerfer
- Spurhalteassistent
- Notbremsassistent
- Spurwechslassistent
- Nebelscheinwerfer mit integriertem Abbiegelicht
- Lichtassistent (Coming Home. Leaving Home)
- Seitenairbag vorn mit Kopf-Airbag-Einheit
- Airbag Beifahrersseite abschaltbar
- Insassen-Schutzsystem proaktiv

- Frontkamera Multifunktionskamera Frontscheibe)
- Bremsassistent
- Multikollisionsbremse (Multi Collision Brake)
- Müdigkeitserkennung
- Scheibenwaschdüsen heizbar
- Gepäckraum-Abtrennung (Netztrennwand)
- Kindersicherung im Fahrgastraum elektr. betätigt
- Seitenairbag hinten
- Fußgänger- und Fahrraderkennung und Aktive Frontklappe
- Anhänger-Stabilisierungs-Programm
- Spurwechslassistent (Side Assist)
- Umfeldbeobachtungssystem (Front assist) mit City-Notbremsfunktion
- Spurhalteassistent (Lane Assist)
- Fernlichtregulierung (Light Assist)



STÄNDIG ÜBER 15.000 FAHRZEUGE IM BESTAND!

Information über den Energieverbrauch und die CO₂-Emissionen des neuen Pkw

Marke: Volkswagen

Handelsbezeichnung: Volkswagen Touran

Antriebsart: Verbrennungsmotor

Kraftstoff: Benzin

anderer Energieträger: entfällt

Energieverbrauch (kombiniert):

7,2 l/100 km

CO₂-Emissionen (kombiniert):

162 g/km¹

CO₂-Klasse

Auf Grundlage der CO₂-Emissionen



Weitere Angaben:

Kraftstoffverbrauch

kombiniert	7,2 l/100 km
• Innenstadt	8,9 l/100 km
• Stadttrand	7,0 l/100 km
• Landstraße	6,3 l/100 km
• Autobahn	7,4 l/100 km

Energiekosten bei 15.000 km Jahresfahrleistung:

1.998,00 EUR

(Kraftstoffpreis: 1,85 EUR/l (jeweils Jahresdurchschnitt 2024))

Mögliche CO₂-Kosten über die nächsten 10 Jahre (15.000 km/Jahr):²

- bei einem angenommenen mittleren durchschnittlichen CO₂-Preis von 115,00 EUR/t: **2.794,50 EUR**
- bei einem angenommenen niedrigen durchschnittlichen CO₂-Preis von 50,00 EUR/t: **1.215,00 EUR**
- bei einem angenommenen hohen durchschnittlichen CO₂-Preis von 190,00 EUR/t: **4.617,00 EUR**

Kraftfahrzeugsteuer:

184 EUR/Jahr

Die Informationen erfolgen gemäß der Pkw-Energieverbrauchskennzeichnungsverordnung. Die angegebenen Werte wurden nach den vorgeschriebenen Messverfahren WLTP (Worldwide harmonised Light-duty vehicles Test Procedures) ermittelt. Der Kraftstoffverbrauch und der CO₂-Ausstoß eines Pkw sind nicht nur von der effizienten Ausnutzung des Kraftstoffs durch den Pkw, sondern auch vom Fahrstil und anderen nichttechnischen Faktoren abhängig. CO₂ ist das für die Erderwärmung hauptsächlich verantwortliche Treibhausgas. Ein Leitfaden über den Kraftstoffverbrauch und die CO₂-Emissionen aller in Deutschland angebotenen neuen Pkw-Modelle ist unentgeltlich einsehbar an jedem Verkaufsort in Deutschland, an dem neue Pkw ausgestellt oder angeboten werden. Der Leitfaden ist auch hier abrufbar: www.dat.de.

¹ Es werden nur die CO₂-Emissionen angegeben, die durch den Betrieb des Pkw entstehen. CO₂-Emissionen, die durch die Produktion und Bereitstellung des Pkw sowie des Kraftstoffs bzw. der Energieträger entstehen oder vermieden werden, werden bei der Ermittlung der CO₂-Emissionen gemäß WLTP nicht berücksichtigt.

² Aufgrund der CO₂-Bepreisung sind künftig Erhöhungen der Kraftstoffkosten möglich. Die künftige CO₂-Preisentwicklung ist unsicher, daher werden die möglichen CO₂-Kosten anhand von drei angenommenen CO₂-Preisen für den Zeitraum 2013 bis 2023 berechnet. Die tatsächlichen CO₂-Preise können sowohl höher als auch niedriger als in den zugrundeliegenden Modellrechnungen ausfallen. Die CO₂-Kosten sind beim Tanken mit den Kraftstoffkosten zu bezahlen. Weitere Informationen unter www.alternativ-mobil.info.