



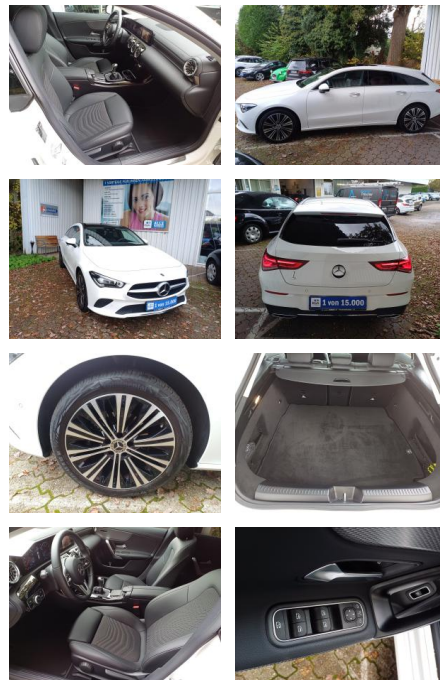
Ihr Ansprechpartner

Herr Jesse Turley
E-Mail: jt@auto-jesse.de
Telefon: 05451 5442963

Carlo Jesse
Osnabrücker Str. 109 - 49477 Ibbenbüren - Tel.: 05451 / 5442976

Mercedes-Benz CLA 180 Shooting Brake PROGRESSIVE...

FL00-W8410W **Angebotsnr.:**



Erstzulassung:	Kilometer:	Farbe:	Leistung:	Kraftstoffart:
27.07.2023	9.391	Weiß	100 kW / 136 PS	Benzin

PREIS
30.500 €

FINANZIERUNGSBEISPIEL
Laufzeit: 84 Monate Anzahlung: 30 %
Basis-Finanzierung:* Mtl. Rate:
Zielraten-Finanzierung:** **165 €**

* Basisfinanzierung: Anzahlung: 9.150 Euro, Laufzeit: 84 Monate, Nettodarlehen: 21.350 Euro, Gesamtbetrag: 33.482 Euro, Zinssätze: 3.92% Sollz. (gebunden), 3.99% eff.
** Zielratenfinanzierung: Anzahlung: 9.150 Euro, Laufzeit: 84 Monate, Nettodarlehen: 21.350 Euro, Zielrate: 15.250 Euro, Gesamtbetrag: 34.151 Euro, Zinssätze: 3.92% Sollz. (gebunden), 3.99% eff.,

Vermittlung für: Ein Angebot der Santander Consumer Bank Santander-Platz 1, 41061 Mönchengladbach. Repräsentatives Beispiel gem. § 17 Abs. 4 PAngV. Diese Finanzierungsangebote sind Beispiele. Gerne ermitteln wir für Sie Ihr individuelles Angebot.

Ausstattung

Besonderheiten

- EASY-PACK Heckklappe
- Park-Paket mit Rückfahrkamera
- Licht- und Sicht-Paket
- Sitzheizung für Fahrer und Beifahrer
- Adaptiver Fernlicht-Assistent Plus
- Volldigitales Instrumenten-Display
- Aktiver Park-Assistent mit PARKTRONIC
- Rückfahrkamera
- MBUX High-End-Paket
- Business-Paket
- Progressive
- MULTIBEAM LED
- Panorama-Schiebedach
- Anhängervorrichtung mit ESP®
- Anhängerstabilisierung
- KEYLESS-GO
- 18" Leichtmetallräder im 10-Doppelspeichen Design

Sicherheit

- Abstandswarner
- Geschwindigkeitsbegrenzungsanlage
- Müdigkeitswarnsystem
- Notrufsystem
- Reifendruckkontrollsystem
- PDC Park Distance Control hinten
- Elektronische Parkbremse
- Anti-Blockiersystem ABS
- Antischlupfregelung ASC+T
- elektronische Stabilitätskontrolle (ESP / DSP)
- Servolenkung
- Geschwindigkeitsregelung (Tempomat)
- Regensensor
- Wegfahrsperr
- Kindersitzbefestigung
- PDC Park Distance Control vorne
- Spurhalteassistent
- Notbremsassistent
- TIREFIT

- Fußgängerschutz
- Automatische Beifahrerairbag-Abschaltung
- Warnweste für Fahrer
- Verkehrszeichen-Assistent
- Reifendruckkontrolle
- Mercedes-Benz Notrufsystem
- Scheibenwischer mit Regensensor
- Kneebag
- Aktiver Brems-Assistent
- Aktiver Spurhalte-Assistent
- Direktlenkung

Multimedia

- Volldigitales Kombiinstrument
- Android Auto
- CarPlay
- Musikstreaming integriert
- USB
- Radio DAB
- Verkehrszeichenerkennung
- Sprachsteuerung



STÄNDIG ÜBER 15.000 FAHRZEUGE IM BESTAND!