



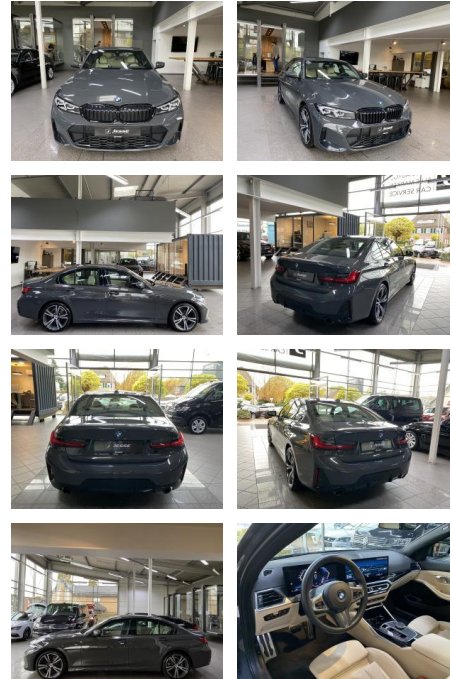
Ihr Ansprechpartner

Herr Amer Koro
E-Mail: ok@auto-jesse.de
Telefon: 05451 5442964

Carlo Jesse
Osnabrücker Str. 109 - 49477 Ibbenbüren - Tel.: 05451 / 5442976

BMW 320d M Sport Live+ LED CarPlay DAB individu...

AJ02-MD2410-32 Angebotsnr.:



Erstzulassung:	Kilometer:	Farbe:	Leistung:	Kraftstoffart:	Verbr. komb.	CO2-Emission	CO2-Klasse (WLTP)
30.08.2023	19.640	Grau	140 kW / 190 PS	Diesel	5,5 l/100km	144 g/km	E

PREIS
40.180 €

FINANZIERUNGSBEISPIEL

Laufzeit: 84 Monate Anzahlung: 30 %
Basis-Finanzierung:* Mtl. Rate:
Zielraten-Finanzierung:** **218 €**

* Basisfinanzierung: Anzahlung: 12.054 Euro, Laufzeit: 84 Monate, Nettodarlehen: 28.126 Euro, Gesamtbetrag: 44.108 Euro, Zinssätze: 3.92% Sollz. (gebunden), 3.99% eff.
** Zielratenfinanzierung: Anzahlung: 12.054 Euro, Laufzeit: 84 Monate, Nettodarlehen: 28.126 Euro, Zielrate: 20.090 Euro, Gesamtbetrag: 44.990 Euro, Zinssätze: 3.92% Sollz. (gebunden), 3.99% eff.,

Vermittlung für: Ein Angebot der Santander Consumer Bank Santander-Platz 1, 41061 Mönchengladbach. Repräsentatives Beispiel gem. § 17 Abs. 4 PAngV. Diese Finanzierungsangebote sind Beispiele. Gerne ermitteln wir für Sie Ihr individuelles Angebot.

Ausstattung

Besonderheiten

- Modellpflege
- M Sport
- Sport-Fahrwerk (M-Technic)
- Aerodynamik-Paket M-Technic

Sicherheit

- Abstandswarner
- Geschwindigkeitsbegrenzungsanlage
- Müdigkeitswarnsystem
- Notrufsystem
- Reifendruckkontrollsystem
- PDC Park Distance Control hinten
- Elektronische Parkbremse
- Anti-Blockiersystem ABS
- Antischlupfregelung ASC+T
- elektronische Stabilitätskontrolle (ESP / DSP)
- Servolenkung
- Geschwindigkeitsregelung (Tempomat)
- Alarmanlage

- Regensensor
- Wegfahrsperre
- Kindersitzbefestigung
- PDC Park Distance Control vorne
- Spurhalteassistent
- Notbremsassistent
- Airbag Beifahrerseite abschaltbar
- Getriebe Automatik - mit Steptronic und Schaltwippen (8-Stufen)
- Alarmanlage
- Geschwindigkeits-Regelanlage mit Bremsfunktion
- Dynamische Bremsleuchte
- Reifendruck-Kontrollsystem
- Geschwindigkeits-Begrenzeranlage (Speed Limit Device)
- Airbag Fahrer-/Beifahrerseite
- Kopf-Airbag-System vorn & hinten
- Anti-Blockier-System (ABS)
- Diebstahlsicherung für Räder (Felgenschlösser)

- Servolenkung Servotronic
- Dynamische Stabilitäts-Control (DSC) mit erweiterter Umfang
- Dynamische Stabilitäts-Control (DSC)
- Dynamische Tractions Control (DTC)
- Fahrassistentz-System: Aufmerksamkeits-Assistent
- Fahrassistentz-System: Active Guard Plus (Spurhalteassistent, Frontkollisionswarnung)
- Fahrassistentz-System: Fahrerlebnisschalter
- Fahrassistentz-System: Park-Assistent
- Fahrassistentz-System: Einparkhilfe Seite
- Fahrassistentz-System: Rückfahr-Assistent
- Fahrassistentz-System: Rückfahrhilfe Notbremsfunktion (Active PDC)
- Park-Distance-Control (PDC) vorn und hinten
- Rückfahrkamera



STÄNDIG ÜBER 15.000 FAHRZEUGE IM BESTAND!

Information über den Energieverbrauch und die CO₂-Emissionen des neuen Pkw

Marke: BMW

Handelsbezeichnung: BMW 320

Antriebsart: Verbrennungsmotor

Kraftstoff: Diesel

anderer Energieträger: entfällt

Energieverbrauch (kombiniert): 5,5 l/100 km

CO₂-Emissionen (kombiniert): 144 g/km¹

CO₂-Klasse

Auf Grundlage der CO₂-Emissionen



Weitere Angaben:

Kraftstoffverbrauch

kombiniert	5,5 l/100 km
• Innenstadt	6,6 l/100 km
• Stadttrand	5,3 l/100 km
• Landstraße	5,0 l/100 km
• Autobahn	5,7 l/100 km

Energiekosten bei 15.000 km Jahresfahrleistung:

1.422,30 EUR

(Kraftstoffpreis: 1,72 EUR/l (jeweils Jahresdurchschnitt 2024))

Mögliche CO₂-Kosten über die nächsten 10 Jahre (15.000 km/Jahr):²

- bei einem angenommenen mittleren durchschnittlichen CO₂-Preis von 115,00 EUR/t: **2.484,00 EUR**
- bei einem angenommenen niedrigen durchschnittlichen CO₂-Preis von 50,00 EUR/t: **1.080,00 EUR**
- bei einem angenommenen hohen durchschnittlichen CO₂-Preis von 190,00 EUR/t: **4.104,00 EUR**

Kraftfahrzeugsteuer:

296 EUR/Jahr

Die Informationen erfolgen gemäß der Pkw-Energieverbrauchskennzeichnungsverordnung. Die angegebenen Werte wurden nach den vorgeschriebenen Messverfahren WLTP (Worldwide harmonised Light-duty vehicles Test Procedures) ermittelt. Der Kraftstoffverbrauch und der CO₂-Ausstoß eines Pkw sind nicht nur von der effizienten Ausnutzung des Kraftstoffs durch den Pkw, sondern auch vom Fahrstil und anderen nichttechnischen Faktoren abhängig. CO₂ ist das für die Erderwärmung hauptsächlich verantwortliche Treibhausgas. Ein Leitfaden über den Kraftstoffverbrauch und die CO₂-Emissionen aller in Deutschland angebotenen neuen Pkw-Modelle ist unentgeltlich einsehbar an jedem Verkaufsort in Deutschland, an dem neue Pkw ausgestellt oder angeboten werden. Der Leitfaden ist auch hier abrufbar: www.dat.de.

¹ Es werden nur die CO₂-Emissionen angegeben, die durch den Betrieb des Pkw entstehen. CO₂-Emissionen, die durch die Produktion und Bereitstellung des Pkw sowie des Kraftstoffs bzw. der Energieträger entstehen oder vermieden werden, werden bei der Ermittlung der CO₂-Emissionen gemäß WLTP nicht berücksichtigt.

² Aufgrund der CO₂-Bepreisung sind künftig Erhöhungen der Kraftstoffkosten möglich. Die künftige CO₂-Preisentwicklung ist unsicher, daher werden die möglichen CO₂-Kosten anhand von drei angenommenen CO₂-Preisen für den Zeitraum 2013 bis 2023 berechnet. Die tatsächlichen CO₂-Preise können sowohl höher als auch niedriger als in den zugrundeliegenden Modellrechnungen ausfallen. Die CO₂-Kosten sind beim Tanken mit den Kraftstoffkosten zu bezahlen. Weitere Informationen unter www.alternativ-mobil.info.