



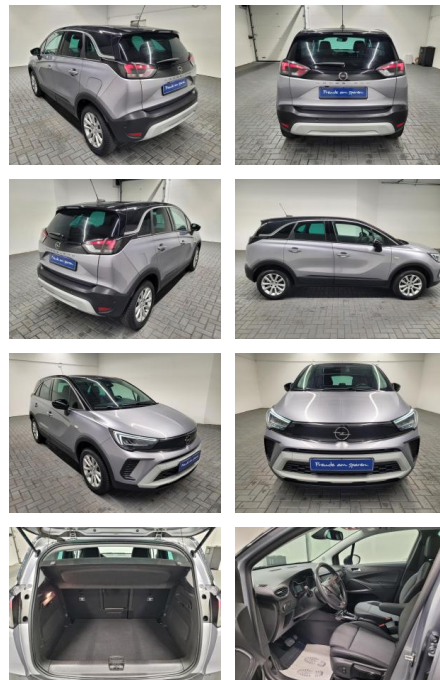
Ihr Ansprechpartner

**Herr Amer Koro**  
E-Mail: ok@auto-jesse.de  
Telefon: 05451 5442964

Carlo Jesse  
Osnabrücker Str. 109 - 49477 Ibbenbüren - Tel.: 05451 / 5442976

## Opel Crossland "Elegance LED/Navi/AGR/SHZ

AM35-29472 **Angebotsnr.:**



Erstzulassung:	Kilometer:	Farbe:	Leistung:	Kraftstoffart:
01.03.2022	46.800		96 kW / 131 PS	Benzin

**PREIS**  
**23.240 €**

**FINANZIERUNGSBEISPIEL**  
Laufzeit: 84 Monate      Anzahlung: 30 %  
Basis-Finanzierung:\*      Mtl. Rate:  
Zielraten-Finanzierung:\*\* **126 €**

\* Basisfinanzierung: Anzahlung: 6.972 Euro, Laufzeit: 84 Monate, Nettodarlehen: 16.268 Euro, Gesamtbetrag: 25.512 Euro, Zinssätze: 3.92% Sollz. (gebunden), 3.99% eff.  
\*\* Zielratenfinanzierung: Anzahlung: 6.972 Euro, Laufzeit: 84 Monate, Nettodarlehen: 16.268 Euro, Zielrate: 11.620 Euro, Gesamtbetrag: 26.022 Euro, Zinssätze: 3.92% Sollz. (gebunden), 3.99% eff.,

Vermittlung für: Ein Angebot der Santander Consumer Bank Santander-Platz 1, 41061 Mönchengladbach. Repräsentatives Beispiel gem. § 17 Abs. 4 PAngV. Diese Finanzierungsangebote sind Beispiele. Gerne ermitteln wir für Sie Ihr individuelles Angebot.

## Ausstattung

### Weiteres

- Ausstattungsliste
- in Jedem Fall einen Besichtigungs-/Probefahrtstermin.
- Dieses Fahrzeug ist an 2 Standorten verfügbar. Bitte fragen Sie nach
- an welchem Standort sich das Fahrzeug derzeit befindet.
- ---KOMFORT---
- 2-Zonen-Klimaautomatik
- 4 x elektr. Fensterheber
- elektrische Seitenspiegel
- beheizbare Seitenspiegel
- elektrisch anklappbare Seitenspiegel
- Innenspiegel automatisch abblendend
- Sportsitze Gütesiegel AGR Fahrer
- Teilleder
- Stoff
- Sitzheizung
- Fahrersitz höhenverstellbar
- Lendenwirbelstütze

- Lenksäulenverstellung
- Lederlenkrad
- Lenkrad beheizbar
- Multifunktionslenkrad
- Mittelarmlehne vorne
- ---SICHERHEIT---
- Doppelairbag
- Seitenairbags
- Kopfairbags
- Gurtstraffer hinten
- Isofix-Kindersitzbefestigung
- Kopfstützen hinten (3x)
- ---ASSISTENZSYSTEME---
- Spurhalteassistent
- ABS
- ESP
- Antriebsschlupfregelung (Traktionskontrolle)
- Totwinkel-Assistent
- Fernlichtassistent
- Verkehrszeichenerkennung

- Müdigkeitserkennung
- Start-Stop-Automatik
- Berganfahrassistent
- ---AUDIO UND KOMMUNIKATION---
- Navigation mit Farbdisplay und Touchscreen
- Touchscreen
- Radio mit DAB+
- USB-Anschluss
- Android Auto
- Apple CarPlay
- Sprachsteuerung
- Bluetooth-Schnittstelle
- Freisprecheinrichtung
- ---LICHT UND SICHT---
- LED Scheinwerfer
- Lichtsensor
- LED Tagfahrlicht
- Ambiente-Beleuchtung
- Leaving-Home- und Coming-Home-Funktion
- ---EXTERIEUR---



**STÄNDIG ÜBER 15.000 FAHRZEUGE IM BESTAND!**