



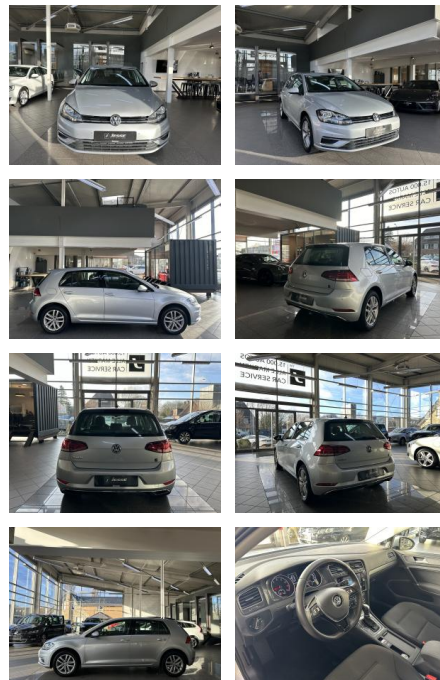
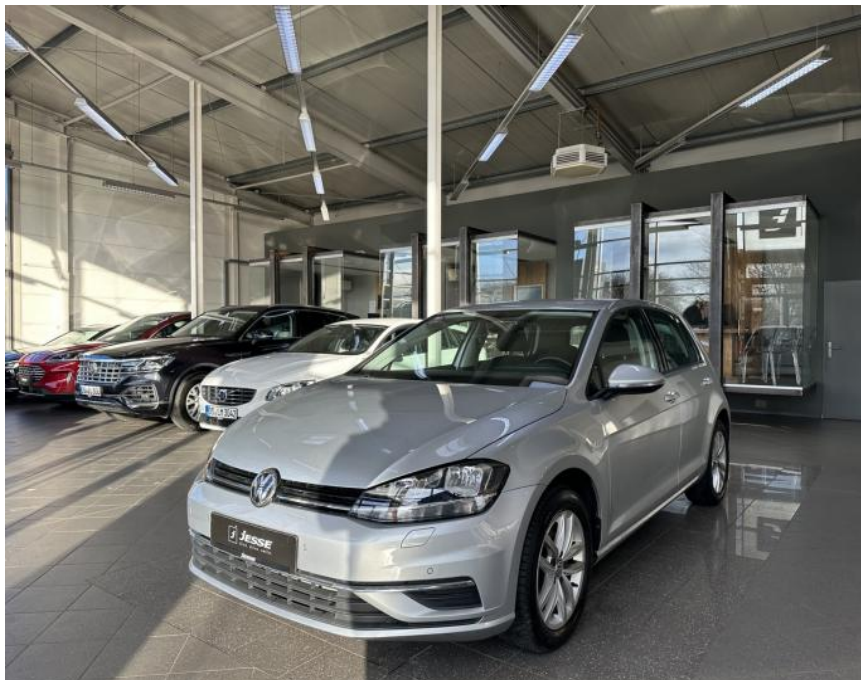
Ihr Ansprechpartner

Herr Henrik Schwabe
E-Mail: hs@auto-jesse.de
Telefon: 05451 5442963

Carlo Jesse
Osnabrücker Str. 109 - 49477 Ibbenbüren - Tel.: 05451 / 5442976

Volkswagen Golf VII 1.0 TSI DSG BMT Comfortline ...

AJ02-DM2400-10 Angebotsnr.:



Erstzulassung:	Kilometer:	Farbe:	Leistung:	Kraftstoffart:
20.02.2018	31.000	Silber	81 kW / 110 PS	Benzin

PREIS
15.980 €

FINANZIERUNGSBEISPIEL

Laufzeit: 84 Monate Anzahlung: 30 %
Basis-Finanzierung:* Mtl. Rate:
Zielraten-Finanzierung:** Mtl. Rate: **87 €**

* Basisfinanzierung: Anzahlung: 4.794 Euro, Laufzeit: 84 Monate, Nettodarlehen: 11.186 Euro, Gesamtbetrag: 17.542 Euro, Zinssätze: 3.92% Sollz. (gebunden), 3.99% eff.
** Zielratenfinanzierung: Anzahlung: 4.794 Euro, Laufzeit: 84 Monate, Nettodarlehen: 11.186 Euro, Zielrate: 7.990 Euro, Gesamtbetrag: 17.893 Euro, Zinssätze: 3.92% Sollz. (gebunden), 3.99% eff.,

Vermittlung für: Ein Angebot der Santander Consumer Bank Santander-Platz 1, 41061 Mönchengladbach. Repräsentatives Beispiel gem. § 17 Abs. 4 PAngV. Diese Finanzierungsangebote sind Beispiele. Gerne ermitteln wir für Sie Ihr individuelles Angebot.

Ausstattung

Besonderheiten

- Modellpflege
- Ausstattung Comfortline
- Airbag Beifahrerseite abschaltbar

Sicherheit

- Abstandswarner
- Müdigkeitswarnsystem
- Reifendruckkontrollsystem
- PDC Park Distance Control hinten
- Elektronische Parkbremse
- Anti-Blockiersystem ABS
- Antischlupfregelung ASC+T
- elektronische Stabilitätskontrolle (ESP / DSP)
- Servolenkung
- Regensensor
- Wegfahrsperre
- Kindersitzbefestigung
- PDC Park Distance Control vorne
- Antriebsart: Frontantrieb

- Anzeige für Waschwasserstand
- Anti-Blockier-System (ABS)
- Antriebs-Schlupfregelung (ASR)
- Airbag Fahrer-/Beifahrerseite
- Außenspiegel mit autom. Absenkfunktion. rechts
- Bremsassistent
- Elektron. Differentialsperre (XDS)
- Elektron. Differentialsperre (EDS)
- Einparkhilfe vorn und hinten
- Elektron. Stabilitäts-Programm (ESP)
- Fahrassistenten-System: Müdigkeitserkennung
- Fahrassistenten-System: Fernlichtregulierung (Light Assist)
- Fahrassistenten-System: Umfeldbeobachtungssystem (Front assist) mit City-Notbremsfunktion
- Getriebe 7-Gang - Doppelkupplungsgetriebe DSG
- Kopf-Airbag-System vorn und hinten inkl.

- Knieairbag Fahrerseite
- Lendenwirbelstütze Sitz vorn links
- Reifenkontroll-Anzeige
- Sicherheitsgurte vorn mit Gurtstraffer. höhenverstellbar
- Stabilisator vorn
- Servolenkung elektro-mechanisch und geschwindigkeitsabhängig
- Warnanlage für Sicherheitsgurte vorn
- Wegfahrsperre (elektronisch)
- 3-Punkt-Sicherheitsgurt hinten mitte

Multimedia

- USB
- Verkehrszeichenerkennung
- Sprachsteuerung
- Touchscreen
- Radio
- CD Radio
- Freisprechen
- MP3 Anschluss



STÄNDIG ÜBER 15.000 FAHRZEUGE IM BESTAND!