



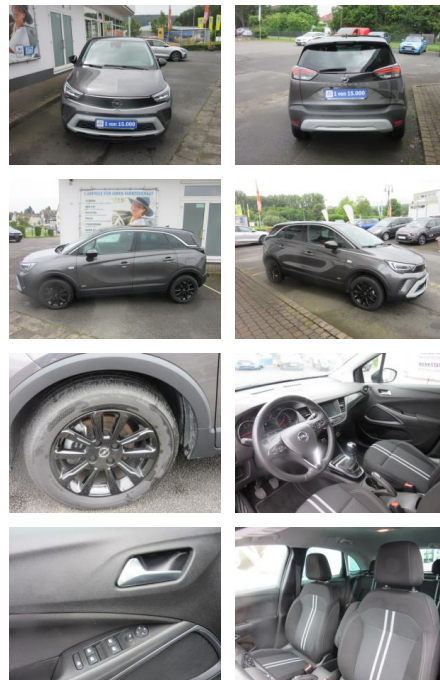
Ihr Ansprechpartner

Herr Ömer Yildirim
E-Mail: oy@auto-jesse.de
Telefon: 05451 5442976

Carlo Jesse
Osnabrücker Str. 109 - 49477 Ibbenbüren - Tel.: 05451 / 5442976

Opel Crossland *Camera*LM*PDC*Sitzheizung*Apple*...

ME00-048547 Angebotsnr.:



Erstzulassung:	Kilometer:	Farbe:	Leistung:	Kraftstoffart:
01.05.2023	14.264	grau	81 kW / 110 PS	Benzin

PREIS
19.000 €

FINANZIERUNGSBEISPIEL

Laufzeit: 84 Monate Anzahlung: 30 %
Basis-Finanzierung:* Mtl. Rate:
Zielraten-Finanzierung:** **103 €**

* Basisfinanzierung: Anzahlung: 5.700 Euro, Laufzeit: 84 Monate, Nettodarlehen: 13.300 Euro, Gesamtbetrag: 20.857 Euro, Zinssätze: 3.92% Sollz. (gebunden), 3.99% eff.
** Zielratenfinanzierung: Anzahlung: 5.700 Euro, Laufzeit: 84 Monate, Nettodarlehen: 13.300 Euro, Zielrate: 9.500 Euro, Gesamtbetrag: 21.274 Euro, Zinssätze: 3.92% Sollz. (gebunden), 3.99% eff.,

Vermittlung für: Ein Angebot der Santander Consumer Bank Santander-Platz 1, 41061 Mönchengladbach. Repräsentatives Beispiel gem. § 17 Abs. 4 PAngV. Diese Finanzierungsangebote sind Beispiele. Gerne ermitteln wir für Sie Ihr individuelles Angebot.

Ausstattung

Besonderheiten

- Rückfahrkamera
- Leichtmetallräder 16 Zoll
- Parkhilfe vorne und hinten
- Smartphonekopplung
- Lenkradheizung
- Sitzheizung Vordersitze
- Regensensor
- Speed Limiter
- Tempomat
- Bluetooth Freisprecheinrichtung
- Bordcomputer
- elektrische Fenster 4
- Kollisionswarnung
- Lederlenkrad
- Müdigkeitswarnsystem
- Spurhalteassistent

Sicherheit

- Ersatzrad: Reparaturset
- ESP

- Kopfstützen 5
- Reifendruck Kontrolle

Multimedia

- Radio Multimedia DAB
- Audioanschluss USB
- Lenkradfernbedienung
- Touchscreen
- Radio DAB Empfang

Komfort

- Klimaautomatik
- Außenspiegel elektrisch und beheizt
- Lenkrad höhenverstellbar
- Mittelarmlehne vorne

Interieur

- Rücksitzlehne teilbar klappbar
- Sitze 5

Umwelt

- grüne Plakette

Weiteres

- EU Fahrzeug
- Mietfahrzeug
- 1 Vorbesitzer
- Gebrauchsspuren möglich
- Optische Aufbereitung innen & aussen
- Service frisch durchgeführt
- auf Wunsch Satz Winterräder zum Sonderpreis
- Dieses Angebot ist unverbindlich. Irrtümer Druckfehler und Zwischenverkauf vorbehalten.



STÄNDIG ÜBER 15.000 FAHRZEUGE IM BESTAND!