



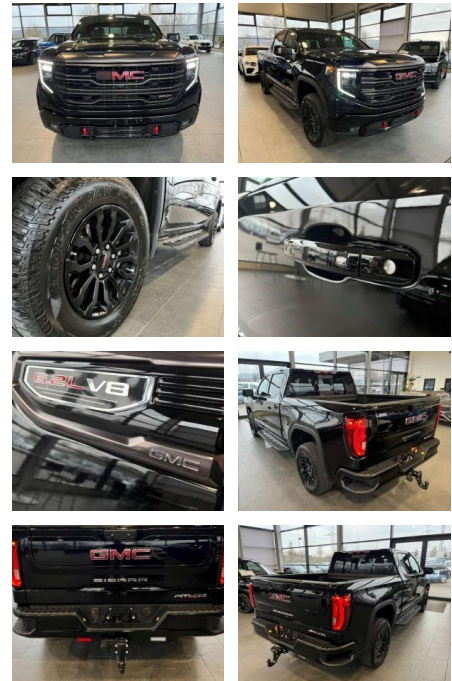
Ihr Ansprechpartner

**Herr Henrik Schwabe**  
E-Mail: [hs@auto-jesse.de](mailto:hs@auto-jesse.de)  
Telefon: 05451 5442963

Carlo Jesse  
Osnabrücker Str. 109 - 49477 Ibbenbüren - Tel.: 05451 / 5442976

## GMC Sierra AT4X AHK Leder Schiebedach Bose

AR35-618521 **Angebotsnr.:**



<b>Erstzulassung:</b>	<b>Kilometer:</b>	<b>Farbe:</b>	<b>Leistung:</b>	<b>Kraftstoffart:</b>
01.10.2022	17.890		313 kW / 426 PS	

**PREIS**  
**70.180 €**

### FINANZIERUNGSBEISPIEL

Laufzeit: 84 Monate      Anzahlung: 30 %  
Basis-Finanzierung:\*      Mtl. Rate:  
Zielraten-Finanzierung:\*\* **380 €**

\* Basisfinanzierung: Anzahlung: 21.054 Euro, Laufzeit: 84 Monate, Nettodarlehen: 49.126 Euro, Gesamtbetrag: 77.040 Euro, Zinssätze: 3.92% Sollz. (gebunden), 3.99% eff.  
\*\* Zielratenfinanzierung: Anzahlung: 21.054 Euro, Laufzeit: 84 Monate, Nettodarlehen: 49.126 Euro, Zielrate: 35.090 Euro, Gesamtbetrag: 78.581 Euro, Zinssätze: 3.92% Sollz. (gebunden), 3.99% eff.,

Vermittlung für: Ein Angebot der Santander Consumer Bank Santander-Platz 1, 41061 Mönchengladbach. Repräsentatives Beispiel gem. § 17 Abs. 4 PAngV. Diese Finanzierungsangebote sind Beispiele. Gerne ermitteln wir für Sie Ihr individuelles Angebot.

## Ausstattung

### Sicherheit

- Anti-Blockiersystem ABS
- ABS
- Airbag
- Beifahrer-Airbag
- Wegfahrsperre
- Seitenairbags
- Alarmanlage
- ESP
- Antriebsschlupfregelung
- Reifendruckkontrolle
- Traktionskontrolle
- Kopfairbag
- Knieairbag
- Anhängerstabilisierung
- AirbagHinten Entertainment: Navigationssystem
- Soundsystem
- Radio
- Telefonvorbereitung
- USB-Anschluss

- Bose
- Bluetooth
- Freisprecheinrichtung
- Apple CarPlay
- Android Auto
- Sprachsteuerung
- DAB
- Touchscreen
- Induktionsladen für Smartphones
- Navigationsvorbereitung

### Multimedia

- Radio

### Komfort

- Servolenkung
- Zentralverriegelung
- Elektrischer Fensterheber
- Lederausstattung
- Sitzheizung
- Elektrische Aussenspiegel

- Tempomat
- Multifunktionslenkrad
- Keyless Go Startfunktion
- Elektrische Sitze
- Innenspiegel autom. abblendbar
- Mittelarmlehne
- Innenraumfilter
- Lenksaeule einstellbar
- ParkDistanceControl vorne und hinten
- Massagesitze
- klimatisierte Sitze
- Keyless Entry
- Memory Sitze
- Lordosenstütze
- Lederlenkrad
- Sitzheizung hinten
- Geschwindigkeitsbegrenzungsanlage
- Klimaautomatik-2-Zonen
- Funkfernbedienung Sicht: LED-Hauptscheinwerfer
- adaptives Kurvenlicht



**STÄNDIG ÜBER 15.000 FAHRZEUGE IM BESTAND!**